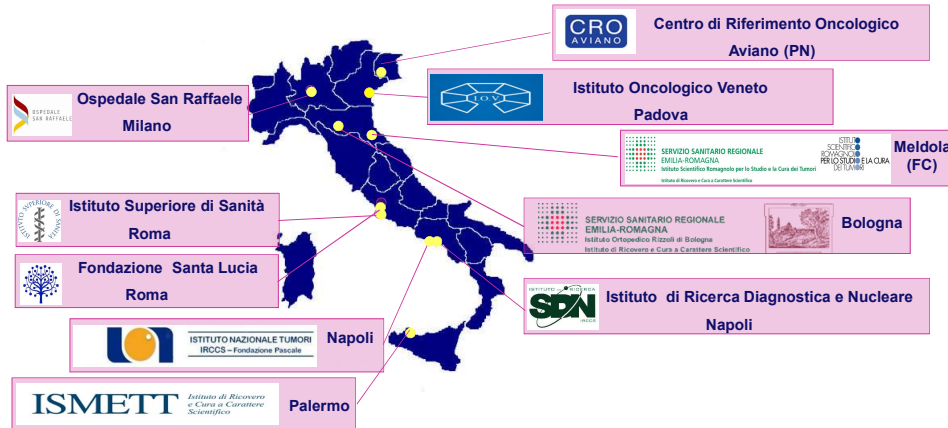


Con 10 istituzioni, la piattaforma copre molti degli aspetti nell' ambito dello sviluppo di traccianti e imaging molecolare ed in combinazione con una completa gamma di tecniche di imaging multi-modali (PET / MRI, PET / CT , SPECT, MRI, MRS, ecografia e ottico) e analisi avanzata delle immagini affrontando molti campi della ricerca pre-clinica e clinica

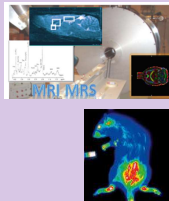


Imaging Molecolare

- Diagnosi precoce,
- Identificazione e validazione di nuovi marcatori prognostici e predittivi di risposta a terapia.
- Messa a punto di nuove terapie (target therapy, stem cell imaging & tracking).
- Trapianti di organi e tessuti

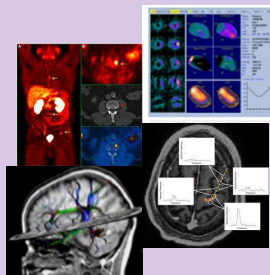
Preclinica

- Bioluminescenza
- Fluorescenza
- MicroCT
- MRI/MRS (4.7 & 9.4 tesla)
- PET
- US



Clinica

- CT
- CT spectral imaging
- MRI
- fMRI
- Trattografia
- MRS
- MRI/CT
- PET
- PET/SPECT/CT
- PET/CT
- PET/MRI
- US



Produzione di radiofarmaci

Ambiti di competenze

- Cardiovascolare
- Farmacologia
- Infiammazione
- Malattie del sistema muscolo scheletrico
- Malattie neurodegenerative
- Malattie psichiatriche
- Oncologia
- Ortopedia
- Trapianti

Molteplicità di approcci tecnologici

Punti di forza

- Partecipazione a sperimentazione clinica
- Interazione con le altre piattaforme
- Professionalità in diversi campi, dalla ricerca di base alla clinica
- Disponibilità di competenze di eccellenza sul territorio nazionale
- Incrementare le sinergie per lo sviluppo di ricerche con maggiore impatto traslazionale

